

Musée Mathurin Méheut

Cycle 3

La Nature vue par Mathurin Méheut

Les animaux dans l'œuvre de Mathurin Méheut.

Nom :

Prénom :

Classe :



Mathurin Méheut (1882, Lamballe - 1958, Paris) est le fils d'un artisan lamballais qui manifeste très tôt des dons artistiques et sort à 20 ans, brillamment diplômé de l'école des Beaux-arts de Rennes. C'est un peintre, dessinateur, illustrateur et décorateur.

PARTIE 1 - Les animaux au service de l'être humain

1° Les animaux sauvages

Rends-toi dans la partie « La nature, source d'inspiration »

Repère les animaux terrestres et marine et inscris leur nom selon leur «catégorie», c'est à dire ceux qui sont chassés et ceux qui sont pêchés par l'homme :

Animaux chassés.

Animaux pêchés

.....
.....
.....
.....
.....
.....
.....

.....
.....
.....
.....
.....
.....
.....

2° Les animaux dressés

Rends-toi dans la partie «Ailleurs».

Retrouve ces trois œuvres ci-dessous.

En dessous de chaque titre d'œuvre, inscris le nom de l'animal que tu vois ainsi que l'usage que l'homme en fait.

«Service La Galette»

«Le Cornac»

.....
.....
.....

.....
.....
.....

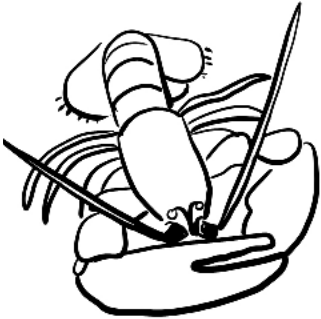
«Epreuve du livre «Fille de la pluie, scène ouessantine» »

.....
.....
.....

PARTIE 2 - Les animaux à l'état sauvage et imaginaire

Va dans la partie «La découverte du monde sous-marin» et retrouve les deux œuvres à partir des dessins ci-dessous.

1) Remplie la fiche d'identité des œuvres en écrivant ou cochant les bonnes réponses :



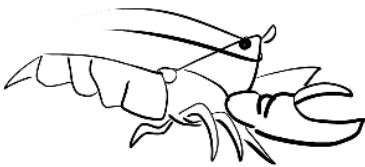
L'œuvre représente :

C'est : Une photographie Un dessin Une sculpture

Il y a : Plusieurs couleurs Une couleur dominante

Elle a été réalisée ...

Pour illustrer un livre écrit par Colette. Pour servir de modèle à une tapisserie Pour une étude.



L'œuvre représente :

C'est : Une photographie Un dessin Une sculpture

Il y a : Plusieurs couleurs Une couleur dominante

Elle a été réalisée ...

Pour illustrer un livre écrit par Colette. Pour servir de modèle à une tapisserie Pour une étude.

2) Quelles différences vois-tu entre ces deux œuvres ?

Va dans la partie « L'ailleurs » et retrouve l'œuvre à partir de ce dessin :

1) Remplie la fiche d'identité de l'œuvre en écrivant ou cochant les bonnes réponses :

L'œuvre représente :

C'est : Une caséine sur toile Un dessin Une sculpture

Elle est : En noir et blanc En couleur

Elle a été réalisée ...

Pour illustrer un livre écrit par Colette. Pour décorer la salle à manger d'un ami. Lors de la première guerre mondiale



2) En quoi est-ce une œuvre imaginaire ?

EN CLASSE

A ton tour de dessiner l'animal de ton choix.

Il peut s'agir d'un animal à la manière de Mathurin Méheut ou bien d'un animal fantastique en combinant différentes parties des animaux entre eux.



Donne un nom à ta créature